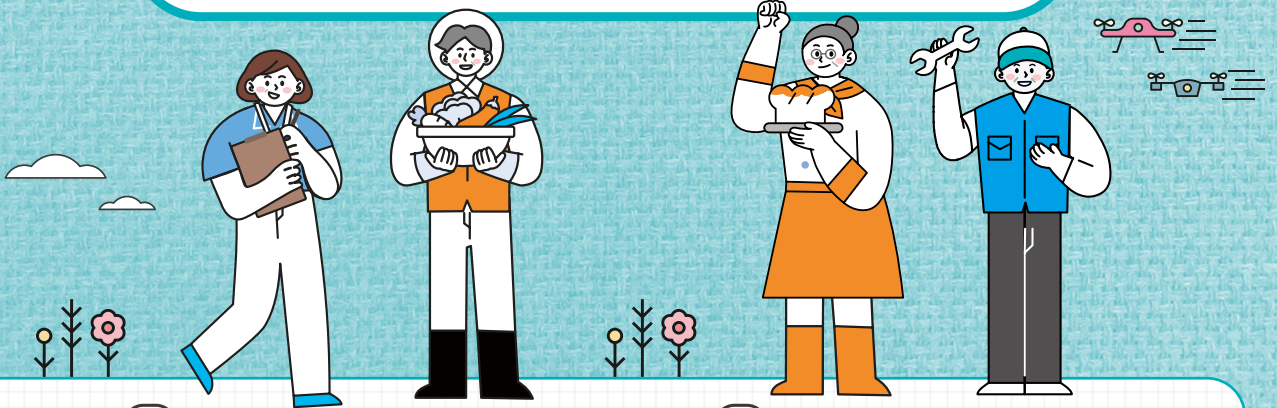


은빛 노후를 **금빛 미래로~!**

2022
하반기

경기도 생활기술학교

드론 운용 및 정비, 한국전통음식 전문가, 치매예방지도자 등
33개의 다양한 교육과정이 있습니다!



교육대상

경기도 내 거주 5060 세대
(1953~1972년생)

신청방법

교육기관 방문 신청, 이메일, 우편

신청기간

2022. 5월 ~ 8월

교육기간

2022. 7월 ~ 12월

※ 신청기간·교육기간은 기관별·과정별로 다름

신청문의 031-8008-4589, 4562, 4582

자세한 사항은 경기도 지식(www.gseek.kr)에서 확인하세요!

※ 경기도생활기술학교는 경기도 보조금으로 운영하고 있는 사업입니다.

2022년 경기도생활기술학교 하반기 교육과정 안내

교육기관 (소재지)	과정명	모집인원 (명)	하반기 모집일정	교육기간	교육일정	교육기관 연락처
가톨릭대학교 평생교육원 (부천)	약초관리사	25	8.22.~9.2.	9.19.~11.24.	월, 목 (10:00~13:00)	02-2164-6587~8
	펫아로마케어서	25	8.22.~9.2.	9.19.~11.24.	월, 목 (10:00~13:00)	
경기과학기술대학교 (시흥)	자동차친단유동	30	5.30.~6.26	7.2.~10.1.	토, 일(09:30~18:20)	031-496-6401
	지게차운전기능사	20	6.1.~8.19.	8.27.~11.12.	토, 일(09:30~18:20)	
경기대학교 평생교육원 (수원)	치매예방지도사(심화)	35	8.19.~8.25.	9.22.~12.9.	목, 금, 토(10:00~13:00)	031-249-9847~8
		35	8.19.~8.25.	9.22.~12.9.	목, 금, 토(14:00~17:00)	
김포대학교 (김포)	한국전통음식전문가	22	8.1.~8.31.	9.16.~11.12.	금, 토(9:00~18:00)	031-999-4699 4692 4299
	떡·한과조리기능사	24	8.1.~8.31.	9.16.~11.4.	화, 금(10:00~17:00)	
	바리스타 실무자 양성	24	8.1.~8.31.	9.19.~11.24.	월, 목(13:00~17:00)	
국제인 평생교육원 (포천)	재난안전관리심리사	20	7.25.~8.16.	8.27.~12.11.	토, 일(09:00~13:30)	031-541-8816~7
	시니어요양보건사	20	7.25.~8.16.	8.27.~12.10.	금(17:00~21:00) 토(14:00~18:00)	
단국대학교 평생교육원 (용인)	생활도예지도자	20	7.4.~7.15.	8.12.~11.25.	금(9:00~18:00)	031-8005-2619
	힐링원예지도자	20	7.4.~7.15.	8.10.~11.16.	수(9:00~18:00)	
대진대학교 (포천)	드론운용 전문가	22	7.18.~8.19.	9.6.~11.1.	화, 수(10:00~17:00)	031-539-2904
	드론정비 전문가	24	7.18.~8.19.	9.5.~11.21.	월, 금(13:00~17:00)	
	가든테리어 (실·내외)전문가	25	7.18.~8.19.	9.13.~11.17.	화, 목(13:00~17:00)	
미가형제 직업전문학교 (성남)	헤어미용 자격증	22	5.2.~6.23.	7.4.~10.14.	월~금(09:30~13:30)	031-755-4646
	실무커트와 가발제작	22	6.2.~7.27.	8.9.~10.25.	월~금(09:30~13:30)	
	탈모전문가 (심화)	25	9.1.~10.13.	10.28.~11.24.	월~금(09:30~13:30)	
부천대학교 (부천)	리얼푸드 급식조리사	22	5.2.~7.1.	7.15.~9.24.	화, 금(10:00~16:00) 토(10:00~17:00)	032-610-0152
성결대학교 (안양)	치매예방건강운동강사양성	20	7.4.~8.5.	8.22.~11.4.	월, 수, 금(09:00~13:00)	031-467-8075
수원과학대학교 평생교육원 (화성)	제과기능사	20	8.22.~8.26.	9.14.~11.7.	금(13:00~19:00) 토(10:00~16:00)	031-299-7535 7537
	떡 제조기능사	20	8.22.~8.26.	9.15.~10.24.	토, 일(9:00~18:00)	
신한대학교 평생교육원 (의정부)	바리스타 및 꽃차 기술인 양성	22	6.20.~6.27.	8.3.~11.2.	수, 목(13:00~18:00)	031-870-3814 3152
중부대학교 (고양)	복합건물관리사	25	6.27.~7.15.	8.30.~11.17.	화, 목(18:00~22:00)	031-8075-1158
	치매예방지도사(심화)	25	6.27.~7.15.	8.22.~11.14.	월(9:00~18:00)	
	웰다잉심리상담사(심화)	25	6.27.~7.15.	8.9.~11.1.	화, 목(18:00~22:00)	
연성대학교 (안양)	베이커리카페 창업	20	5.30.~6.17.	7.5.~9.27.	화, 목(10:00~17:00)	031-441-1037
		20	5.30.~6.17.	7.6.~9.28.	수, 금(10:00~17:00)	
	반려동물 수제간식제조	20	5.30.~8.26.	9.15.~11.1.	화~금(13:00~17:00)	
청강문화산업대학교 평생교육원 (이천)	베이커리 자격증 취득	25	5.23.~6.10.	7.2.~9.3.	토(09:00~18:00)	031-639-4484
	생활가죽공예	20	8.12.~9.2.	10.1.~11.26.	토(09:00~18:00)	
	창업 디저트 전문가 (파티세) 양성	25	8.12.~9.2.	10.1.~11.19.	토(09:00~18:00)	
	커피로스터/핸드드립 전문가 양성	24	8.12.~9.2.	10.1.~11.26.	토(09:00~18:00)	
한국공학대학교 (시흥)	시니어코디네이터	30	7.18.~7.25.	8.22.~10.24.	월, 화, 목(10:00~18:00)	031-8041-0824

* 모집 및 교육일정은 변경될 수 있음

* 교육신청 방법, 운영시간표 등 기타 자세한 사항은 교육기관으로 문의

* 2021년 교육 수강생은 신청 불가(심화과정 제외)