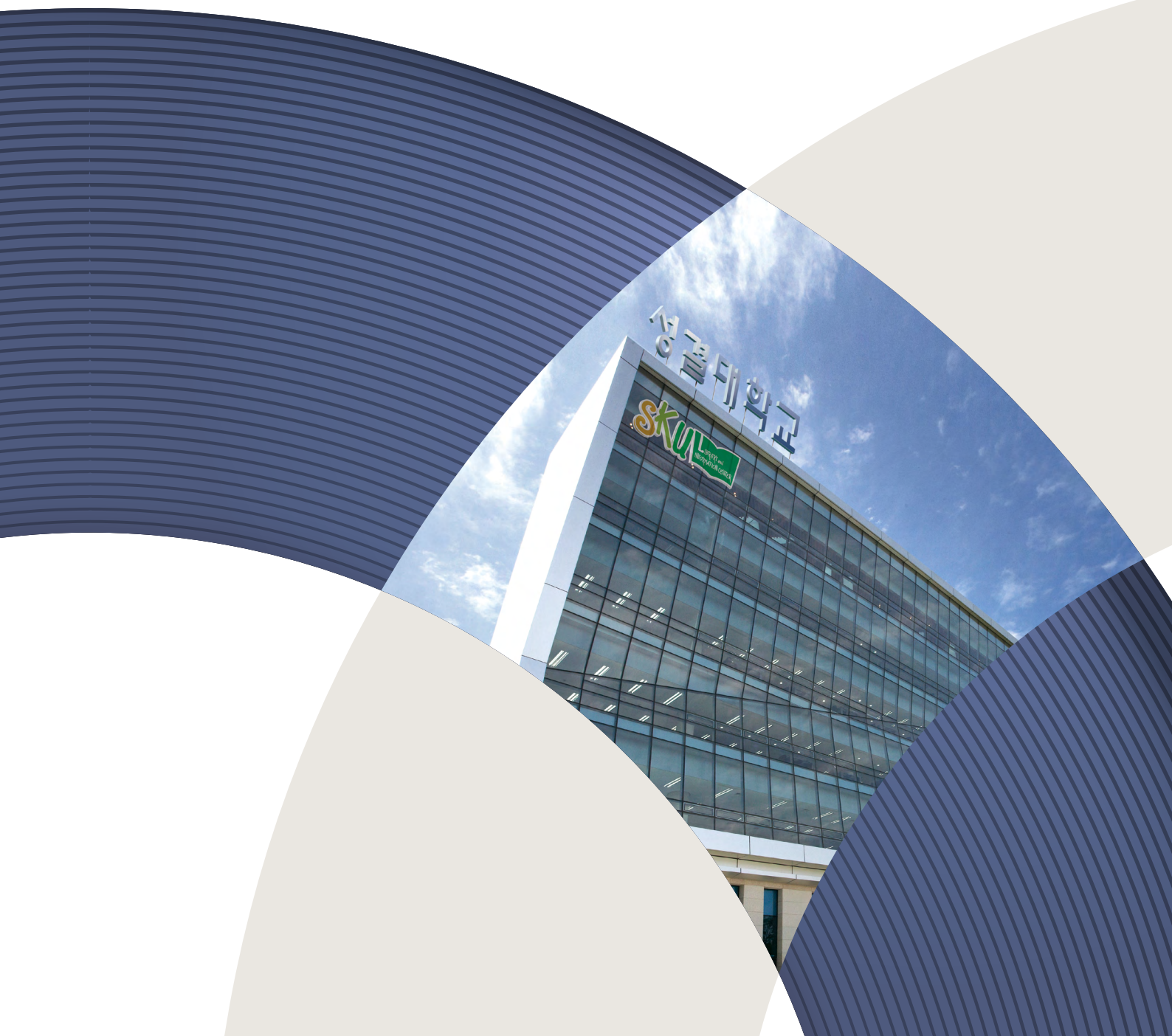


# 2018학년도 후기 대학원 신[편]입생 모집요강

SUNGKYUL UNIVERSITY  
GRADUATE SCHOOL

---



# 신·편입생 모집안내

## 모집과정

### 가. 신입생

대학원명	학위과정	모집학과 및 전공
일반대학원	박사	신학과(구약신학, 신약신학, 역사신학, 조직신학, 기독교윤리, 실천신학, 기독교상담학, 기독교교육학, 선교신학) 경영학과(인사관리, 생산관리, 국제경영, 회계학, 재무관리, 마케팅, 무역학, 유통정보) 사회복지학과(사회복지방법, 사회복지정책) 행정학과(행정학, 이민정책, 부동산 및 빌딩관리행정) 교육학과(교육학)
	석사	사회복지학과, 유아교육학과, 경영학과, 행정학과
신학대학원	석사	Th.M.(역사신학, 조직신학, 기독교윤리, 실천신학, 기독교상담학, 기독교교육학, 선교신학) M.Div.(신학과)
사회복지대학원	석사	사회복지학과(사회복지)
교육대학원	석사	재교육과정(유아교육, 체육교육)
프라임대학원	석사	경영학과(직업학) 행정학과(이민정책, 부동산행정, 건물관리행정) 유통물류학과(유통물류)
		문화예술학과(음악, 문화예술공연기획) 디자인학과(뷰티디자인)
		상담학과(아동청소년상담, 심리치료)

### 나. 편입생

대학원명	학위과정	모집학과 및 전공	모집학기
일반대학원	박사	신학과, 사회복지학과, 행정학과, 교육학과	3학기
신학대학원	석사	신학과(Th.M.)	
		신학과(M.Div.)	
사회복지대학원	석사	사회복지학과(사회복지)	
교육대학원	석사	재교육과정(유아교육, 체육교육)	
프라임대학원	석사	경영학과(직업학), 행정학과(이민정책)	
		문화예술학과(음악)	
		상담학과(아동청소년상담, 심리치료)	

## 전형일정

- 가. 모집요강안내 2018. 7. 23.( ) ~ 8. 10.(금)  
본 대학교 홈페이지(<http://www.sungkyul.ac.kr>)
- 나. 원서접수 2018. 7. 23.(월) ~ 8. 10.(금) 17:00 까지  
온라인접수(<http://admission.sungkyul.ac.kr>)
- 다. 전형서류제출 대학원교학과 방문제출 또는 등기우편발송  
(대학원교학과 재림관5층 505호)
- 라. 전형일정 2018. 8. 14.( ) 14:00  
(면접 및 시험장소 추후공지)
- 마. 합격자발표 2018. 8. 17.( ) 11:00  
(본 대학원 홈페이지 확인)
- 바. 등록기간 2018. 8. 20.(월) ~ 8. 23.( )

## 특 전

- 가. 본 대학교(원) 졸업자 입학금 면제
- 나. 일반대학원 석사과정 지원자는 졸업까지 등록금의 40% 학비감면 지원(입학금 제외)
- 다. 특수대학원 입학생 전원에게는 등록금의 일정 비율 학비감면 지원(입학금 제외)
- 라. 사랑장학금(경제사정곤란자)
- 마. 장학조교 등 다양한 지원프로그램 제공
- 바. 일반대학원(박사과정) 공무원 및 사립학교 교직원은 졸업까지 등록금의 20% 학비감면 지원(입학금 제외)

## 문의

홈페이지 대학교(<http://www.sungkyul.ac.kr>) 대학원(<http://wiz.sungkyul.ac.kr>)  
 대학원교학과 14097)경기도 안양시 만안구 성결대학교로53 성결대학교 재림관 5층 505호  
 TEL (031)467-8081~3 FAX (031)467-8084 E-mail grad@sungkyul.ac.kr

# 일반대학원

## 모집학과 및 수업연한

학위과정	전 공	수업개설	수업연한
박사학위	신학과(구약신학, 신약신학, 역사신학, 조직신학, 기독교윤리, 실천신학, 기독교상담학, 기독교교육학, 선교신학) ※구약/신약, 역사/조직/윤리, 실천/상담, 기교/선교 4개 영역으로 통합운영 사회복지학과(사회복지방법, 사회복지정책) 행정학과(행정학, 이민정책, 부동산 및 빌딩관리행정)	주간	2년 6개월
	경영학과(인사관리, 생산관리, 국제경영, 회계학, 재무관리, 마케팅, 무역학, 유통정보) 교육학과(교육학)	야간	
석사학위	사회복지학과, 행정학과	주간	2년
	유아교육학과, 경영학과	야간	

## 지원자격

과정	지 원 자 격
박사학위	가. 신학과는 정규 M.Div.(또는 M.A.)와 Th.M. 학위취득(예정)자 나. 신학과 기독교교육, 기독교상담전공은 관련 석사학위 취득(예정)자 (단, M.A.과정 졸업자의 경우 5학기제 졸업자만 해당) 다. 신학과는 가, 나호 해당자로서 출신대학원 전공주임교수 또는 논문지도교수의 추천을 받은 자 라. 경영학과, 사회복지학과, 행정학과는 석사학위 취득(예정)자, 비동일계 전공지원자도 지원 가능 마. 교육학과는 동일계 전공자로 석사학위 취득(예정)자
석사학위	가. 학사학위 취득(예정)자 또는 이와 동등한 학력이 있는 자 나. 외국에서 정규대학 과정을 이수하고 학사학위를 취득한 자

## 전형일정

- 가. 모집요강안내 : 2018. 7. 23.( ) ~ 8. 10.(금)  
본 대학교 홈페이지(<http://www.sungkyul.ac.kr>)
- 나. 원 서 접 수 : 2018. 7. 23.(월) ~ 8. 10.(금) 17:00 까지  
온라인접수(<http://admission.sungkyul.ac.kr>)
- 다. 전형서류제출 : 대학원교학과 방문 또는 등기우편 제출  
(대학원교학과 재림관 5층 505호)
- 라. 전 형 일 정 : 2018. 8. 14.( ) 14:00  
(면접 및 시험장소 추후공지)
- 마. 합 격 자 발 표 : 2018. 8. 17.(금) 11:00 (본 대학원 홈페이지 확인)
- 바. 등 록 기 간 : 2018. 8. 20.(월) ~ 8. 23.( )

## 전형방법

- 가. 박사학위과정  
신 학 과 : 서류심사(30%), 면접(20%), 전공시험(25%),  
영어시험(25%)  
경영학과 : 서류심사(50%), 면접 (50%)  
사회복지학과 : 서류심사(50%), 면접 (50%)  
행정학과 : 서류심사(50%), 면접 (50%)  
교육학과 : 서류심사(30%), 면접(35%), 전공시험(35%)
- 나. 석사학위과정  
서류심사(50%), 면접(50%)

## 전형료

- 가. 박사학위과정 : 100,000원
- 나. 석사학위과정 : 50,000원

## 제출서류

### 가. 박사학위 과정

- ① 대학 및 대학원 졸업(예정) 증명서 각 1부
- ② 대학 및 대학원 성적증명서(백분율 성적환산표기, 편입자는 편입 전 성적 첨부) 각 1부
- ③ 신학과는 담임교역자 추천서 및 신앙고백서(소정양식) 각 1부
- ④ 연구경력 증명 및 연구·학업 계획서(소정양식) 각 1부
- ⑤ 출신대학원 전공주임교수 또는 논문지도교수 추천서 1부(신학과 해당)
- ⑥ 공무원·사립학교교직원인 재직증명서, 해당연금가입확인서 각 1부

### 나. 석사학위 과정

- ① 대학 졸업(예정) 증명서 1부
- ② 대학 성적증명서(백분율 성적환산표기, 편입자는 편입 전 성적 첨부) 1부

## 특전 및 기타사항

- 가. 장학조건 등 다양한 지원프로그램 제공
- 나. 석사과정은 졸업 시까지 등록금의 40% 학비감면(입학금 제외)
- 다. 본 법인 및 교직원 직계가족은 등록금의 50% 학비감면 지원(입학금 제외)
- 라. 박사과정은 공무원 및 사립학교교직원의 경우 등록금의 20% 학비감면 (입학금 제외)
- 마. 본 대학교(원) 졸업자는 입학금 면제
- 바. 석사과정은 졸업논문 선택으로 졸업요건 완화
- 사. 석사과정 중 병역미필자는 병역연기 혜택(만 27세까지)
- 아. 모집정원 미달 시 수시로 모집할 수 있음
- 자. 석사과정의 각 전공별 합격인원이 3명 미만일 경우 합격자를 내지 않음
- 차. 박사과정의 각 전공별 합격인원이 2명 미만일 경우 합격자를 내지 않음

# 신학대학원

## 모집학과 및 수업연한

학위과정	과 정	전 공	수업개설	수업연한
석사학위	Th.M.	역사신학, 조직신학, 기독교윤리, 실천신학, 선교신학, 기독교상담, 기독교교육	주간 (역사+조직+윤리, 실천+상담, 기교+선교 4개 영역으로 통합운영)	1년
	M.Div.	신학전공	주간 (주 3일 수업) ※ 복수학위(M.Div.+Th.M.) 취득가능	3년
		목회전공	주 1일 (월요일 종일수업)	3년

## 지원자격

- 가. Th.M.과정은 학사학위취득자로 정규 M.Div.또는 M.A.학위 (또는 이와 동등학력)취득(예정)자
- 나. M.Div. 과정은 4년제 대학 졸업(예정)자 또는 이와 동등한 학력이 있는 자
- 다. 외국의 정규대학 과정을 이수하고 위의 각 호에 해당하는 자
- 라. 위에 해당하는 세례교인으로서 건전한 복음주의 신앙을 가진 자

## 전형일정

- 가. 모집요강안내 : 2018. 7. 23.( ) ~ 8. 10.(금)  
본 대학교 홈페이지(http://www.sungkyul.ac.kr)
- 나. 원 서 접 수 : 2018. 7. 23.(월) ~ 8. 10.(금) 17:00 까지  
온라인접수(http://admission.sungkyul.ac.kr)
- 다. 전형서류제출 : 대학교학과 방문 또는 등기우편 제출  
(대학교학과 재림관 5층 505호)
- 라. 전 형 일 정 : 2018. 8. 14.( ) 14:00  
(면접 및 시험장소 추후공지)
- 마. 합 격 자 발 표 : 2018. 8. 17.(금) 11:00(본 대학원 홈페이지 확인)
- 바. 등 록 기 간 : 2018. 8. 20.(월) ~ 8. 23.( )

## 전형방법

- 가. Th. M.과정 : 서류심사(50%-대학원성적30%, 학부성적20%), 면접시험(50%)
- 나. M.Div.과정 : 서류심사(40%), 면접(30%), 성경고사(30%)

## 전형료

전형료 : 50,000원

## 제출서류

- 가. Th.M.과정은 대학교 및 M.Div(또는 M.A.) 졸업(예정)/ 성적증명서 각 1부
- 나. M.Div.과정은 대학교 졸업(예정)/성적증명서 각 1부 (성적증명서는 반드시 백본을 성적환산표기, 편입자는 편입 전 성적 첨부 1부)
- 다. 담임교역자 추천서(소정양식) 1부
- 라. 단독목회자는 재직증명서(총회장 또는 해당 지방회장 발행) 1부

## 특전 및 기타사항

- 가. Th.M.과정은 등록금의 30% 학비감면 지원(입학금 제외)
- 나. M.Div.과정은 등록금의 40% 학비감면 지원(입학금 제외)

- 다. 사랑장학금(경제사정곤란자) 지원
- 라. 본 대학교(원) 졸업자는 입학금 면제
- 마. 봉사장학금, 지정장학금 등의 수혜
- 바. M.Div.과정을 졸업하면 예성교단 목사고서를 거쳐 안수 받을 수 있음
- 사. M.Div.과정 신학전공은 Th.M.과정 이수 시 복수학위(목회학석사+신학석사)를 취득할 수 있음
- 아. 석사과정 중 병역미필자는 병역연기 혜택(만 27세까지)
- 자. 신학반(Theological Class)은 신학을 전문성 있게 연구할 수 있게 하는 코스
- 차. 목회반(Pastoral Class)은 시간적 여유가 없는 목회자와 특수사역자들을 위한 코스
- 카. M.Div.과정 신학반과 목회반은 교차수강 할 수 없음
- 타. 모집인원 미달 시 수시로 모집할 수 있음
- 파. 전공별 합격인원이 3명 미만일 경우 합격자를 내지 않을 수 있음

## 특별전형

### 1. 지원자격

구분	지 원 자 격
공통 사항	가. 4년제 대학 졸업(예정)자 또는 이와 동등한 학력이 있는 자 나. 외국의 정규대학 과정을 이수하고 학사학위를 취득한 자 다. 위에 해당하는 세례교인으로서 건전한 복음주의 신앙을 가진 자
해당 사항	가. 박사학위소지자 : 국내 · 외 대학의 박사학위를 취득한 자 (단, 명예박사 및 비학문성 학위는 인정하지 아니함) 나. 공무원경력자 : 국가지방공무원 7급 이상, 공공단체 및 정부산하기관의 직원 중 이에 준한 자 다. 사회저명인사 : 변호사, 의사, 한의사, 약사, 언론기관 임원, 상장회사 임원, 법인사업자 및 사회복지기관장, 이와 동등한 자격이 있다고 인정된 자 라. 선교사역 및 목회경력 5년 이상 자 마. 대학교 교직원

### 2. 전형방법

- 서류심사(50%), 면접(50%)

### 3. 제출서류(추가)

- 경력증명서 또는 기관장 추천서 각 1부
- 자기소개서

### 4. 모집학과

- 석사학위 : M.Div.(신학전공)

# 사회복지대학원

## 모집학과 및 수업연한

학위과정	학 과	전 공	수업개설	수업연한
석사학위	사회복지학과	사회복지	야간	2년 6개월

## 지원자격

- 가. 4년제 대학 졸업(예정)자 또는 이와 동등한 학력이 있는 자
- 나. 외국의 정규대학 과정을 이수하고 학사학위를 취득한 자

## 전형일정

- 가. 모집요강안내 : 2018. 7. 23.( ) ~ 8. 10.(금)  
본 대학교 홈페이지(<http://www.sungkyul.ac.kr>)
- 나. 원 서 접 수 : 2018. 7. 23.(월) ~ 8. 10.(금) 17:00 까지  
온라인접수(<http://admission.sungkyul.ac.kr>)
- 다. 전형서류제출 : 대학원교학과 방문 또는 등기우편 제출  
(대학원교학과 재림관 5층 505호)
- 라. 전 형 일 정 : 2018. 8. 14.( ) 14:00  
(면접 및 시험장소 추후공지)
- 마. 합 격 자 발 표 : 2018. 8. 17.(금) 11:00 (본 대학원 홈페이지 확인)
- 바. 등 록 기 간 : 2018. 8. 20.(월) ~ 8. 23.( )

## 전형방법

서류심사(50%), 면접(50%)

## 전형료

전형료 : 50,000원

## 제출서류

- 가. 대학 졸업(예정)증명서 1부
- 나. 대학 전학년 성적증명서(백분율 성적환산표기, 편입자는 편입 전 성적 첨부) 1부
- 다. 재직 및 경력증명서(해당자) 1부

## 특전 및 기타사항

- 가. 본 대학교(원) 졸업자 입학금 면제
- 나. 입학생은 졸업까지 등록금의 40% 학비감면 지원(입학금 제외)
- 다. 공무원, 사회복지기관장 및 종사자, 사회복지법인 임원은 입학전형 시 우대함
- 라. 사회복지사 2급 자격증관련과목을 이수한 자는 사회복지사 2급 자격증 취득 가능하며, 사회복지사 1급의 국가고시 응시 자격이 부여함
- 마. 석사과정 중 병역미필자는 병역연기 혜택(만27세까지)
- 바. 희망자에 한하여 4학기 조기 졸업제도 실시
- 사. 졸업논문 선택으로 졸업요건 완화
- 아. 모집인원 미달 시 수시로 모집할 수 있음



# 교육대학원

## 모집학과 및 수업연한

학위과정	전 공		수업개설	수업연한
석사학위	재교육과정	유아교육, 체육교육	야간	2년 6개월

## 지원자격

- 가. 4년제 대학 졸업(예정)자 또는 이와 동등한 학력이 있는 자
- 나. 외국의 정규대학 과정을 이수하고 학사학위를 취득한 자
- 다. 모든 전공의 석사학위 취득(예정)은 출신학과와 관계없이 지원가능하나 자격증 취득사항은 아래 표 참조

구 분	입학자격	교육대학원 입학 전 자격에 따른 졸업 후 취득가능 자격	
		입학전 자격	졸업 후 자격증 취득
재교육과정	학사학위를 소지한사람	중등학교 현직교사 (특수학교 중등 담당교사 포함)	부전공자격 및 석사학위 취득가능
		위의 조건을 충족하지 않은 사람	석사학위 취득가능

## 전형일정

- 가. 모집요강안내 : 2018. 7. 23.( ) ~ 8. 10.(금)  
본 대학교 홈페이지(<http://www.sungkyul.ac.kr>)
- 나. 원 서 접 수 : 2018. 7. 23.(월) ~ 8. 10.(금) 17:00 까지  
온라인접수(<http://admission.sungkyul.ac.kr>)
- 다. 전형서류제출 : 대학원교학과 방문 또는 등기우편 제출  
(대학원교학과 재림관 5층 505호)
- 라. 전 형 일 정 : 2018. 8. 14.( ) 14:00  
(면접 및 시험장소 추후공지)
- 마. 합 격 자 발 표 : 2018. 8. 17.(금) 11:00(본 대학원 홈페이지 확인)
- 바. 등 록 기 간 : 2018. 8. 20.(월) ~ 8. 23.( )

## 전형방법

서류심사(50%), 면접시험(50%)

## 전 형 료

전형료 : 50,000원

## 제출서류

- 가. 대학 졸업(예정)증명서 1부
- 나. 대학 전 학년 성적증명서 1부(백분율 성적환산표기, 편입자는 편입 전 성적 첨부)
- 다. 교원자격증 사본(원본대조 필) 1부(해당자)
- 라. 재직 및 경력증명서 1부(해당자)

## 특전 및 기타사항

- ※ 교장, 장학관, 원장, 교감, 장학사, 원감은 현장교육연구위원으로 우대
- 가. 본 대학교(원) 졸업자는 입학금 면제
- 나. 입학부터 졸업 시까지 입학금을 제외한 등록금의 40% 학비감면
- 다. 현직중등교원은 체육교육 부전공과목 이수 시 부전공자격취득 가능
- 라. 교육공무원 승진 규정 제33조 및 제37조에 의거 연구실적 평점 점수를 받을 수 있음
- 마. 석사과정 중 병역미필자는 병역연기 혜택(만27세까지)
- 바. 희망자에 한하여 4학기 조기졸업제도 실시
- 사. 졸업논문 선택으로 졸업요건 완화
- 아. 모집정원 미달 시 수시로 모집할 수 있음
- 자. 전공별 합격인원이 3명 미만일 경우 합격자를 내지 않을 수 있음

# 프라임(PRIME) 대학원

## 모집학과 및 수업연한

학위과정	학 과	전 공	수업개설	수업연한
석사학위	경영학과	직업학	야간	2년 6개월
	행정학과	부동산행정, 건물관리행정, 이민정책		
	유통물류학과	유통물류		
	문화예술학과	음악, 문화예술공연기획		
	디자인학과	뷰티디자인		
	상담학과	아동청소년상담, 심리치료		

## 지원자격

- 가. 4년제 대학 졸업(예정)자 또는 이와 동등한 학력이 있는 자
- 나. 외국의 정규대학 과정을 이수하고 학사학위를 취득한 자

## 전형일정

- 가. 모집요강안내 : 2018. 7. 23.( ) ~ 8. 10.(금)  
본 대학교 홈페이지(<http://www.sungkyul.ac.kr>)
- 나. 원 서 접 수 : 2018. 7. 23.(월) ~ 8. 10.(금) 17:00 까지  
온라인접수(<http://admission.sungkyul.ac.kr>)
- 다. 전형서류제출 : 대학원교학과 방문 또는 등기우편 제출  
(대학원교학과 재림관 5층 505호)
- 라. 전 형 일 정 : 2018. 8. 14.( ) 14:00  
(면접 및 시험장소 추후공지)
- 마. 합격자 발표 : 2018. 8. 17.(금) 11:00 (본 대학교 홈페이지 확인)
- 바. 등 록 기 간 : 2018. 8. 20.(월) ~ 8. 23.( )

## 전형방법

- 가. 서류심사(50%), 면접(50%)
- 나. 음악전공 : 실기고사(60%), 서류심사(30%), 면접시험(10%)

## 전형료

- 가. 전형료 : 50,000원
- 나. 음악전공 전형료 : 100,000원

## 음악전공 실기고사

분 야	시 험 과	비 고
성 악	오라토리오·오페라 아리아(원어, 원조)/ W.A Mozart 이전 오페라제외, 독일, 프랑스, 영미 가곡(이조가능)→택 1곡	반주자 동반을 원칙으로함
피아노	자유곡 1곡	
오르간	자유곡 1곡	
응용작곡	주어진 주제에 의한 3부 형식 작곡(악기편성은 당일 제시)	
지 휘	① 아래 2가지 중 택일 피아노 : 소나타 빠른 악장, 자유곡 1곡(암보하지 않아도 가능) 성악 : 예술 가곡(이태리, 독일, 프랑스, 영미 중에서 언어 서로 다른 곡 2곡, 암보 하지 않아도 가능) ② 지휘실기 지정곡을 합창단 대상으로 5분간 리허설 *피아노 또는 성악 : 40%, 지휘실기 : 60%	반주자 동반을 원칙으로 함 지정곡 악보는 원서마감 후 이메일 발송

## 제출서류

- 가. 대학 졸업(예정)증명서 1부
- 나. 대학 전학년 성적증명서 (백분율 성적환산표기, 편입자는 편입 전 성적 첨부) 1부
- 다. 재직 및 경력증명서(해당자) 1부

## 특전 및 기타사항

- 가. 본 대학교(원) 졸업자는 입학금 면제
- 나. 입학부터 졸업까지 입학금을 제외한 등록금의 40% 학비감면 (음악전공 25%)
- 다. 석사과정 중 병역미필자는 병역연기 혜택(만27세까지)
- 라. 희망자에 한하여 4학기 조기 졸업제도 실시
- 마. 상담학과는 국가전문자격시험 응시 자격 부여
- 바. 상담학과 내 한국상담심리학회 분회 설립
  - 한국상담심리학회 자격증(1급,2급) 수련요건(분회 토의모임 참석 및 발표) 충족
  - 이외 한국상담심리학회 상담심리사 자격증 관련 교과목 수업 시 수련 내용 일부 인정가능
  - 한국상담심리학회 상담심리사 자격증 및 청소년상담사 자격증 요건에 필요한 교과목 수업 개설
- 사. 졸업논문 선택으로 졸업요건 완화
- 아. 모집인원 미달 시 수시로 모집할 수 있음
- 자. 전공별 합격인원이 3명 미만일 경우 합격자를 내지 않을 수 있음

# 외국인특별전형

## 모집학과 및 수업연한

대학원	과정	모집학과 / 전공	수업연한	비고
일반대학원	박사	신학과, 사회복지학과, 행정학과, 경영학과, 교육학과	2년6개월	※ 학과 세부 전공은 대학원별 모집요강 참조
	석사	사회복지학과, 행정학과, 유아교육학과, 경영학과	2년	
신학대학원	석사	신학과(Th.M.)	1년	
		신학과(M.Div.)	3년	
사회복지대학원	석사	사회복지학과	2년6개월	
프라임대학원	석사	경영학과, 행정학과, 유통물류학과, 문화예술학과, 디자인학과, 상담학과	2년6개월	

## 지원자격

- 가. 4년제 대학 졸업(예정)자 또는 이와 동등한 학력이 있는 자
- 나. Th.M.과정은 정규 M.Div. 또는 M.A. 졸업자
- 다. 외국의 정규대학 과정을 이수하고 위의 각호에 해당 하는 자
- 라. 위에 해당하는 세례교인으로서 건전한 복음주의 신앙을 가진 자 (신학대학원)

## 제출서류

- 가. 입학원서 1부(사진포함, 소정양식)
  - 나. 대학졸업증명서 및 성적증명서(해당국 주재 한국대사관의 공증필/Apostille) 각 1부.(공증된 한국어 번역본 첨부)
  - 다. 한국어능력인증서(석사: TOPIK 3급 이상, 박사: TOPIK 4급 이상)원본 1부
  - 라. 미화 \$20,000 이상 은행잔고증명서(본인 통장, 1개월 이상 예치) 1부
  - 마. 재정보증서 1부(소정양식)
  - 바. 재정보증인의 재직증명서 또는 사업자등록증 1부
  - 사. 재정보증인 소득증명서 또는 재산세 과세증명서 1부
  - 아. 외국인 국적증명서(외국인등록증 또는 시민권사본) 1부
  - 자. 출입국사실증명서 1부
  - 차. 신분증 사본(시민권, 거민신분증 등) 및 여권사본 각 1부
  - 카. 담임교역자 추천서(소정양식) 1부
- (※ 단독목회자일 경우 총회장 또는 해당지방회장 발행한 재직증명서 제출)

## 유의사항

- 가. 한국어 수업이 가능한 자로 한국어능력시험(TOPIK) 3급 이상 (박사과정은 4급 이상)인 자만 입학이 가능하며, 졸업 전까지 4급 이상을 취득하여야 함
- 나. 모든 제출서류는 한국어로 작성하되, 기타 외국어로 표기된 경우는 공증된 한국어 번역본을 첨부하여야 함
- 다. 사본 서류를 제출할 때 원본대조를 요함
- 라. 입학원서 기재사항 착오 및 허위기재로 인한 불이익은 본인이 감수해야 하며 서류의 위조나 변조, 구비서류 미비 등 지원 자격 미달자는 불합격 처리하며, 이러한 사실이 추후에 발견될 경우 입학이 허가된 후라도 합격취소 또는 입학 취소 및 고발조치 할 수 있음
- 마. 한국국적을 소지한 이중국적 보유자는 내국인으로 보아 특례입학을 불허함
- 바. 국내거주자는 연락처와 국내 주소지를 반드시 기입하여야 함
- 사. 졸업예정자의 경우 합격 후 입학 전까지 졸업증명서 및 성적증명서를 제출하여야 하며, 미제출시 합격은 취소됨
- 아. 제출서류에 따라 기재 이름이 다른 경우에는 해당국 법원이나 공판장 발행의 동일한 증명서를 추가로 제출하여야 함
- 자. 모든 증명서는 발급부서의 주소, 전화번호, 팩스번호, 발급자명을 기재하고 발급자 확인날인을 받아야 함

- 차. 지원자격의 미달, 제출서류의 미비 또는 면접(실기)전형 미응시자는 사정대상에서 제외되며, 불합격 처리됨
- 카. 제출한 서류는 반환하지 않으며, 모든 외국인 학생들은 외국인 유학생 보험에 가입하여야 함

## 전형일정

모집요강 3페이지 참조

## 전형방법

- 가. 일반대학원 박사학위과정  
신학과 : 서류심사(30%), 면접(20%), 전공시험(25%), 영어시험(25%)  
경영학과 : 서류심사(50%), 면접 (50%)  
사회복지학과 : 서류심사(50%), 면접(50%)  
행정학과 : 서류심사(50%), 면접 (50%)  
교육학과 : 서류심사(30%), 면접(35%), 전공시험(35%)  
석사학위과정 : 서류심사(50%), 면접(50%)
- 나. 신학대학원  
Th.M. : 서류심사(50%-대학원성적30%, 학부성적20%), 면접시험(50%)  
M.Div. : 서류심사(40%), 면접(30%), 성경고사(30%)
- 다. 사회복지·프라임대학원  
서류심사(50%), 면접(50%)  
음악전공 : 실기고사(60%), 서류심사(30%), 면접시험(10%)  
(실기고사는 프라임대학원 음악전공과 같은 형식으로 실시함)

## 전형료

- 가. 박사학위과정, 음악전공 : 100,000원
- 나. 석사학위과정 : 50,000원

## 특전 및 기타사항

- 가. 일반대학원 석사 및 특수대학원 입학생 전원에게는 등록금의 일정 비율 학비감면 지원(입학금 제외)
- 나. 본 대학교 졸업자는 입학금 면제
- 다. 장학조교 등 다양한 지원프로그램 제공
- 라. 신학대학원 신학과(M.Div.)과정을 졸업하면 예성교단 목사고사를 거쳐 안수 받을 수 있음
- 마. 신학반(Theological Class)은 신학을 전문성 있게 연구할 수 있게 하는 코스
- 바. 목회반(Pastoral Class)은 시간적 여유가 없는 목회자와 특수사역자들을 위한 코스
- 사. M.Div.과정 신학반과 목회반은 교차수강 할 수 없음

# 대학원 편입생 모집

## 모집학과 및 수업연한

대학원	과정	모집인원	모집학과 / 전공	수업연한	모집학기
일반대학원	박사	5	신학과, 경영학과, 사회복지학과, 행정학과, 교육학과	3년	3학기
신학대학원	석사	46	신학과(Th.M.)	2년	
			신학과(M.Div.)	3년	
사회복지대학원	석사	2	사회복지학과(사회복지)	2년6개월	
교육대학원	석사	2	재교육과정(유아교육, 체육교육)	2년6개월	
프라임대학원	석사	23	경영학과(직업학), 행정학과(이민정책)	2년6개월	
			문화예술학과(음악)		
			상담학과(아동청소년상담, 심리치료)		

## 지원자격

- 가. 일반대학원 : 12학점 이상 취득한 자
- 나. 신학대학원 : 32학점 이상 취득한 자
- 다. 사회복지, 교육, 프라임대학원 : 12학점 이상 취득한 자
- 라. 전공과 동일계열 출신자
- 마. 신학대학원은 세례교인으로서 건전한 복음주의 신앙을 가진 자

## 전형일정

- 가. 모집요강안내 : 2018. 7. 23.( ) ~ 8. 10.(금)  
본 대학교 홈페이지(<http://www.sungkyul.ac.kr>)
- 나. 원 서 접 수 : 2018. 7. 23.(월) ~ 8. 10.(금) 17:00 까지  
온라인접수(<http://admission.sungkyul.ac.kr>)
- 다. 전형서류제출 : 대학원교학과 방문 또는 등기우편 제출  
(대학원교학과 재림관 5층 505호)
- 라. 전 형 일 정 : 2018. 8. 14.( ) 14:00  
(면접 및 시험장소 추후공지)
- 마. 합 격 자 발 표 : 2018. 8. 17.(금) 11:00 (본 대학원 홈페이지 확인)
- 바. 등 록 기 간 : 2018. 8. 20.(월) ~ 8. 23.( )

## 전형방법

- 가. 박사과정 : 서류심사(40%), 면접(30%), 전공구술시험(30%)
- 나. 석사과정 : 서류심사(50%), 면접(50%)
- 다. 음악전공 : 실기고사(60%), 서류심사(30%), 면접(10%)

## 전형료

- 가. 박사과정 : 100,000원
- 나. 석사과정 : 50,000원
- 다. 음악전공 : 100,000원

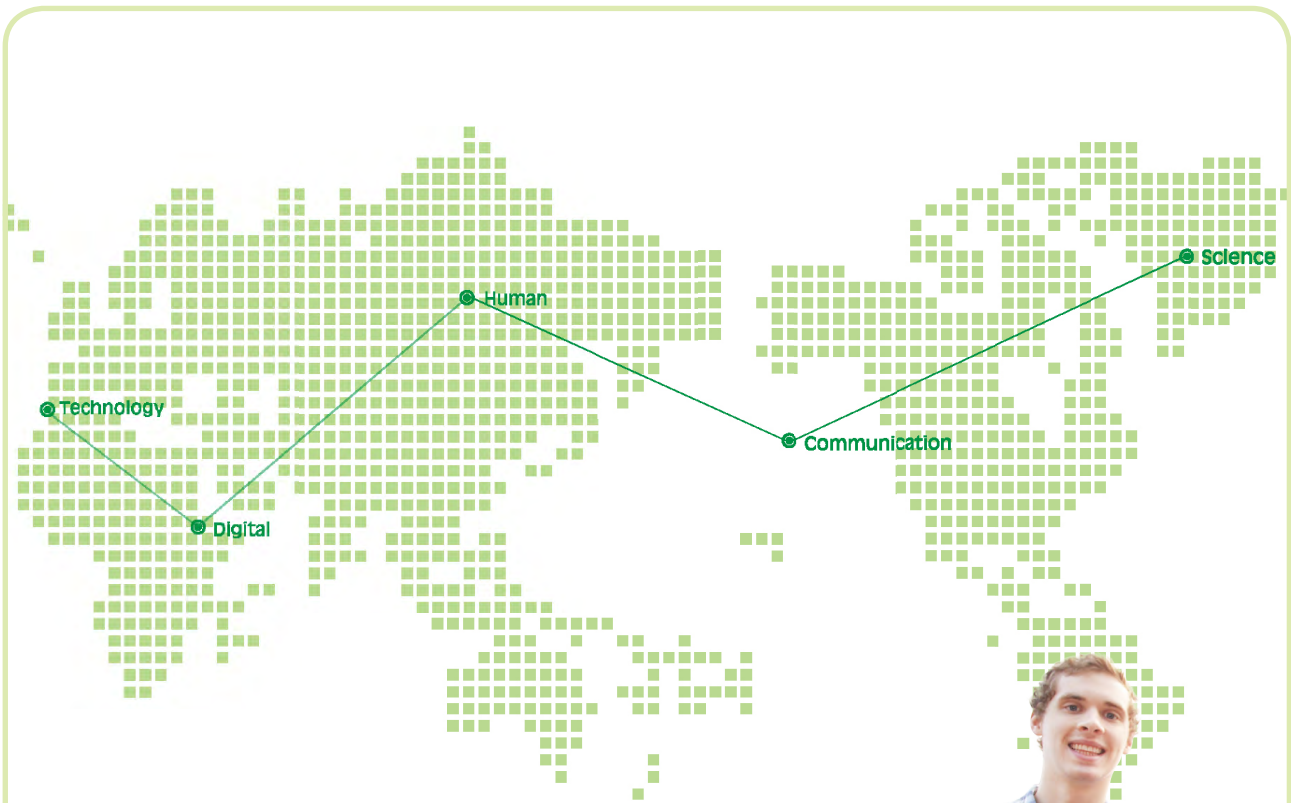
## 제출서류(원본)

### 가. 박사과정

- ① 대학 및 대학원 졸업(예정) 증명서 각 1부
- ② 대학 및 대학원 성적증명서 각 1부  
(백분율 성적환산표기, 편입자는 편입 전 성적 첨부)
- ③ 연구경력 증명 및 연구, 학업계획서(소정양식) 각 1부
- ④ 신학과는 재직 및 경력증명서(총회장 또는 해당 지방회장 발행) 각 1부
- ⑤ 신학과는 신앙고백서(소정양식) 1부

### 나. 석사과정

- ① 대학원 제적(재학)증명서 1부
- ② 대학원 성적증명서(백분율 성적환산표기 성적 첨부) 1부
- ③ 담임교역자 또는 지방회장 추천서(소정양식) 1부-신학대학원
- ④ 재직증명서(총회장 또는 지방회장 발행)  
1부-(단독목회자 해당)-신학대학원
- ⑤ 재직 및 경력증명서(해당자) 1부



## 외국대학(대학원) 졸업자 (5개 대학원 공통사항)

### 1. 제출서류

- 가. 대학졸업증명서 및 성적증명서 (해당국 주재 한국대사관의 공증필/Apostille\*) 각 1부  
(공증된 한국어 번역본 첨부)
- 나. 출입국사실증명서(법무부 출입국관리사무소 발행) 1부
- 다. 외국에서 16년 이상 수학한 자는 초·중·고, 대학 전학년 졸업증명서 및 성적증명서 각 1부
- 라. 여권사본 1부

### 2. 유의사항

- 가. 외국대학 출신 내외국인은 반드시 상담 후 방문접수 요함
- 나. 외국대학의 통신, 인터넷, 단기간 출석 수업 등으로 취득한 학위는 인정하지 아니하며 현지에서 직접 체류하면서 졸업한 과정만 인정
- 다. 입학원서 기재사항 착오 및 허위기재로 인한 불이익은 본인이 감수해야 하며 부정한 방법에 의한 합격은 입학 취소함

#### \* 아포스티유(Apostille)란?

협약에 따라 문서의 관인이나 서명을 대조하여 진위를 확인하고 발급하는 것을 가리켜 아포스티유라고 하며, 외국에서 발행한 문서를 인정받기 위해, 문서를 국외에서 사용하기 위해 확인을 받는 것을 아포스티유 확인이라 한다. 아포스티유가 부착된 공문서는 아포스티유 협약 가입국에서 공문서로서 효력을 갖게 된다. 우리나라에서는 외교부와 법무부 아포스티유 권한기관으로 지정되었다.

※ 아포스티유 온라인증명서 발급 <https://www.apostille.go.kr>

### 성결대학교 오시는길

경기도 안양시 만안구 성결대학로 53



대학교 홈페이지

<http://www.sungkyul.ac.kr>

대학원 홈페이지

<http://wiz.sungkyul.ac.kr>

주소 14097) 경기도 안양시 만안구 성결대학로 53  
#53, SungKyul Daehakro, Manan-gu, Anyang-Si, Gyeonggi-do, Korea 14097

TEL 031. 467. 8081~3 FAX 031. 467. 8084  
E-mail [grad@sungkyul.ac.kr](mailto:grad@sungkyul.ac.kr)